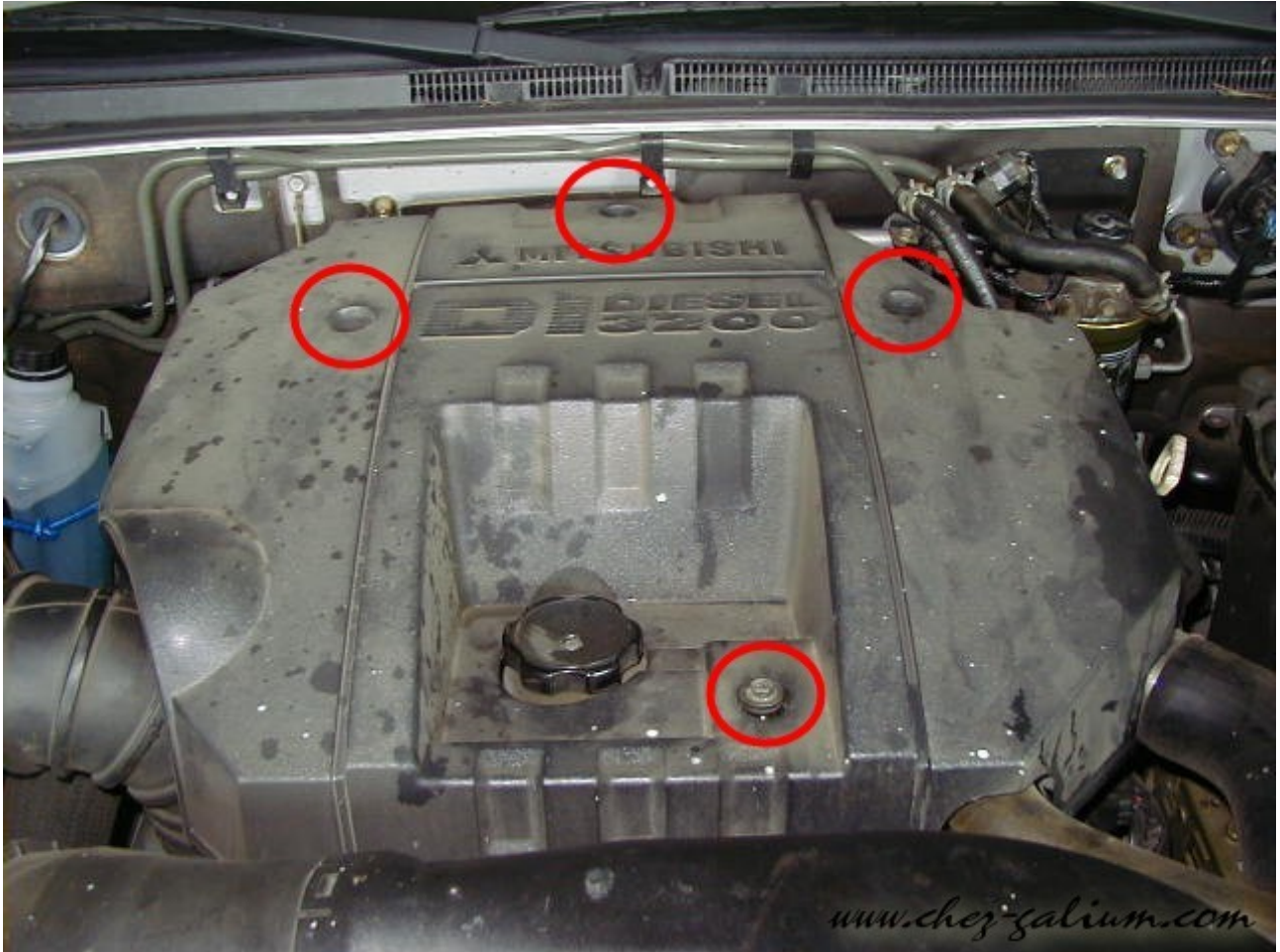


**Toute modification du circuit EGR (recirculation des gaz)
modifie les valeurs des normes antipollution de votre véhicule.**

**Vous modifiez ces valeurs au risque de ne plus répondre aux normes antipollution Européenne à vos
risque et périls.**

Etape N° 1

Donc maintenant que vous êtes prévenus, au boulot,
enlevons le cache moteur (*4 vis pour clé de 10*)



Etape N° 2



Démontons ensuite la patte côté droit (sur la photo)
(*3 boulons* pour clé de 12)_

Etape N° 3



Maintenant, il y a deux types de vanne EGR, les électriques (comme sur la photo) et celles commandées par dépression (avec un petit tuyaux).

→ pour les électriques

→ **en rouge** , deux boulons pour clé de 12,

→ **en vert** , un connecteur électrique,

→ **en bleu** , 4 boulons pour clé de 14.

→ pour les commandes par dépression

→ **en rouge** , deux boulons pour clé de 12,

→ **en vert** , un petit tuyaux de caoutchouc,

→ **en bleu** , deux boulons pour clé de 12.

Etape N° 4

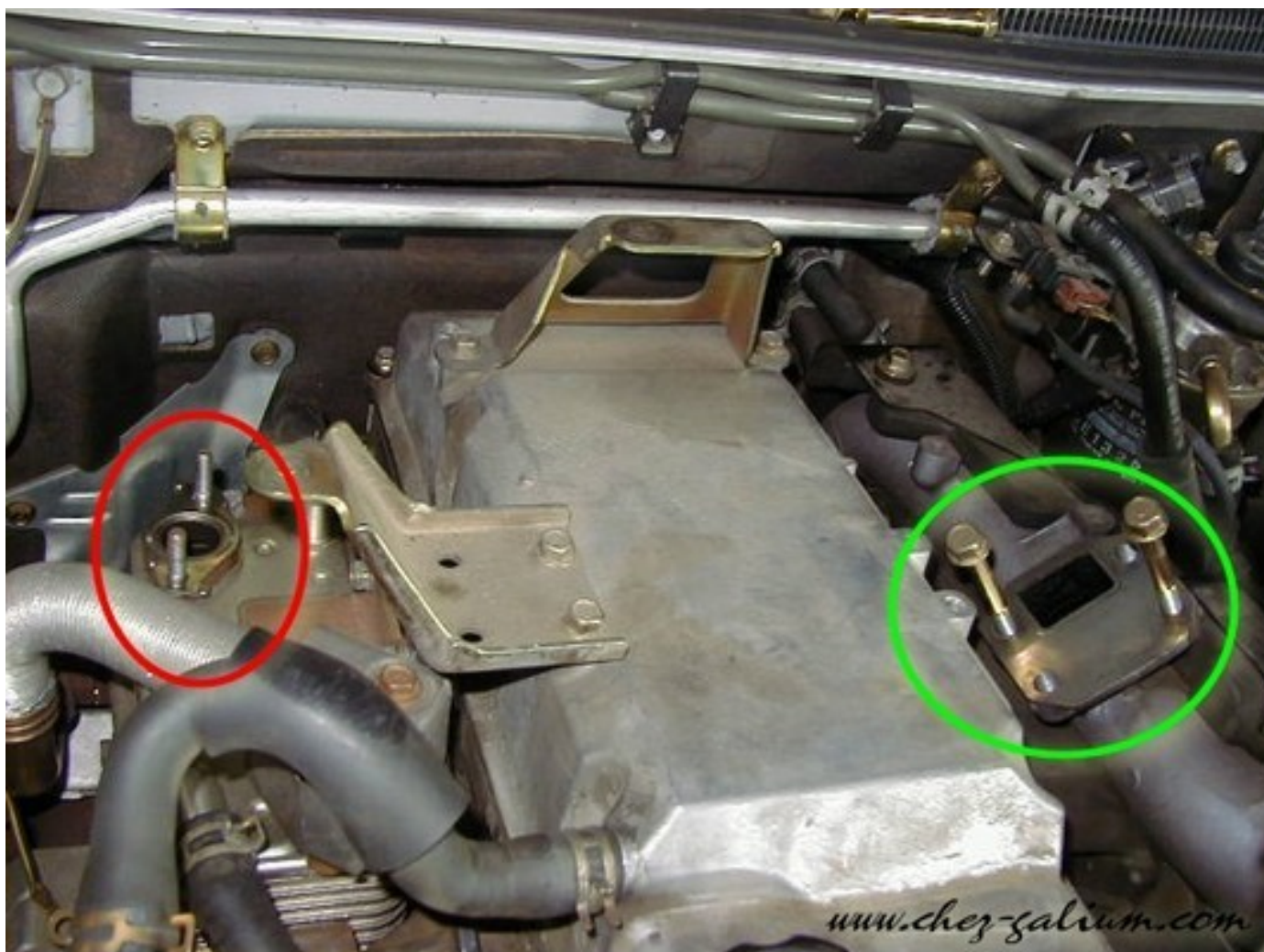
Nous apercevons les deux orifices que nous devons bouchés.

→ **En rouge:**

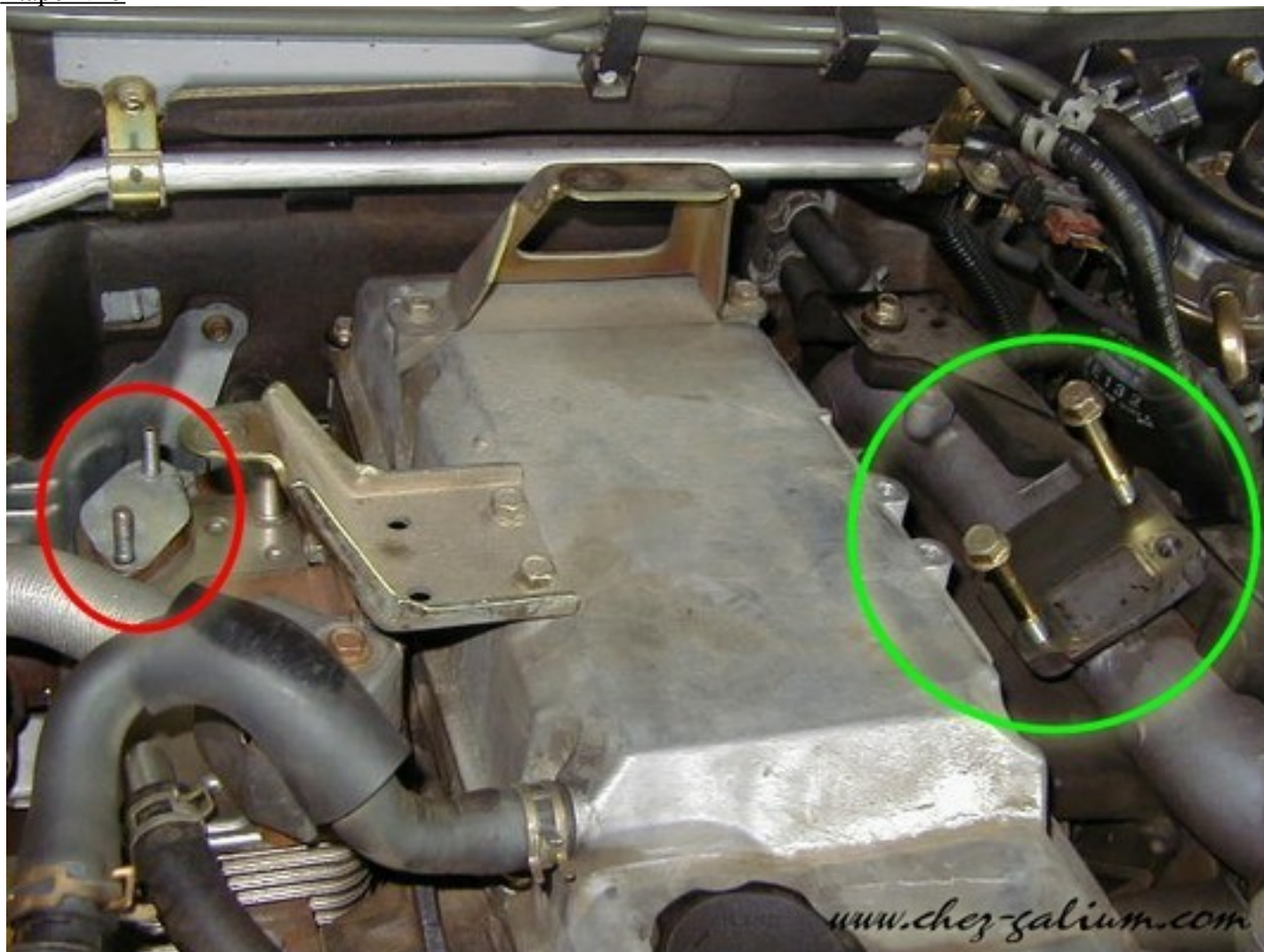
→ sur le collecteur d'échappement, avec le joint en forme de losange marqué 56,5.

→ **En vert:**

→ sur le collecteur d'admission, soit avec le joint en forme de losange marqué 53, plus le joint d'origine qui va être inverser, comme préciser dans l'étape 5, soit simplement avec le joint losange marqué 53 pour les EGR commandées par dépression.



Étape N° 5

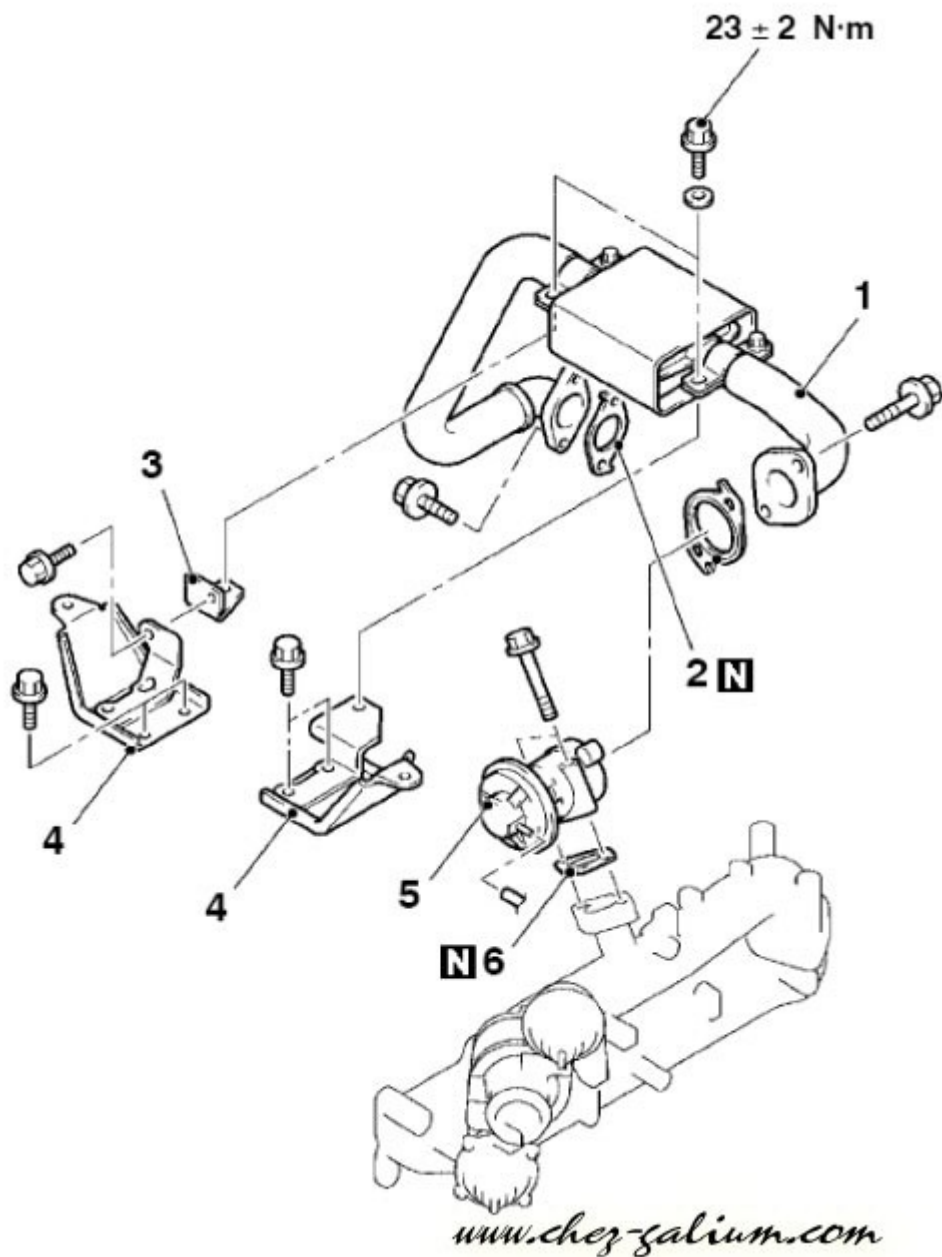


En rouge, la tôle mise en place.

En vert, simplement retourner le joint et placer losange fournie pour renforcé. (comparés avec la photo précédente).

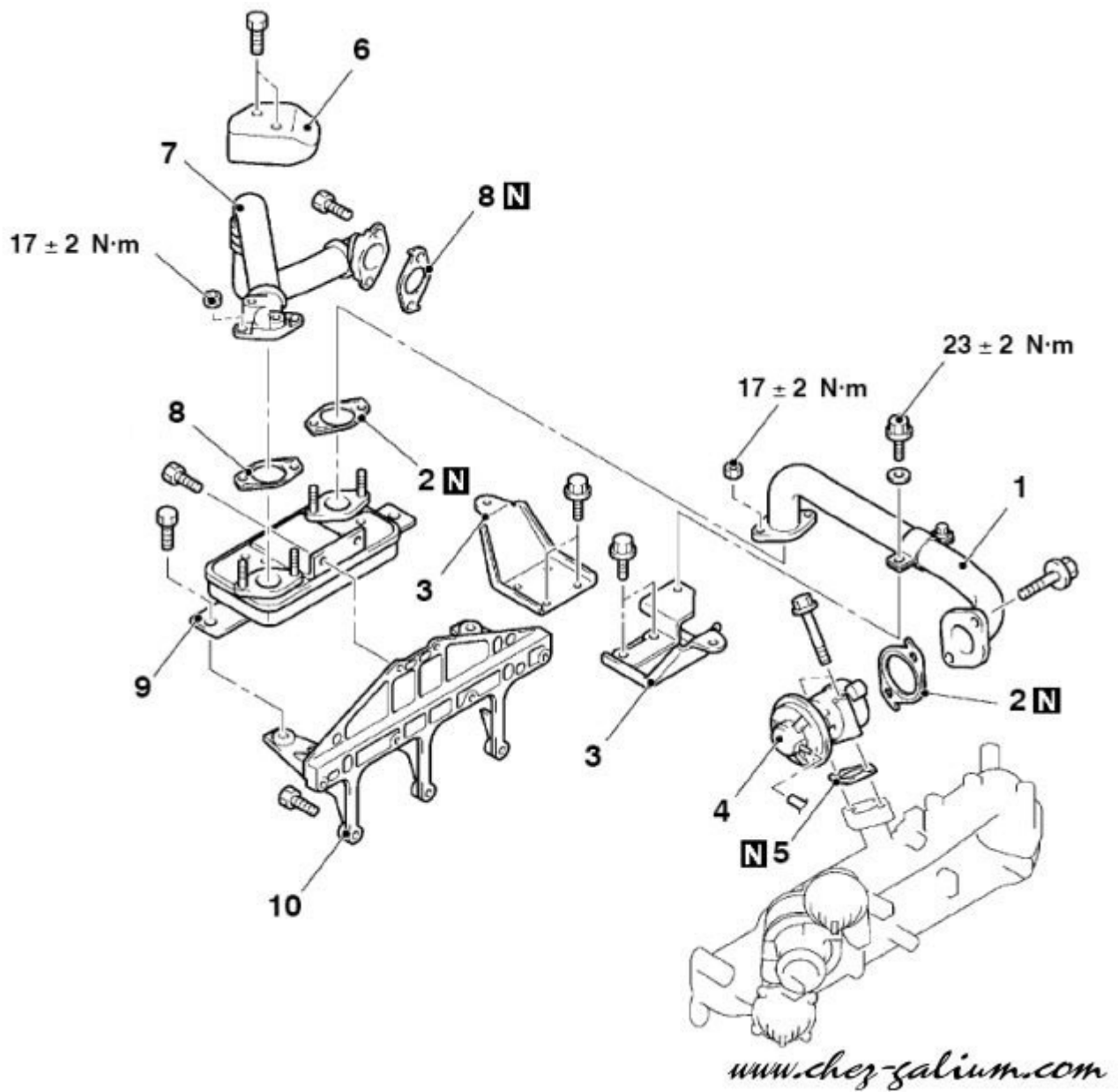
Pour les EGR commandées par dépression, il faut simplement mettre le deuxième joint losange marqué 53.

Mise en place suivant le type de vanne EGR :
Voici le premier type d'EGR sur 4M41 :



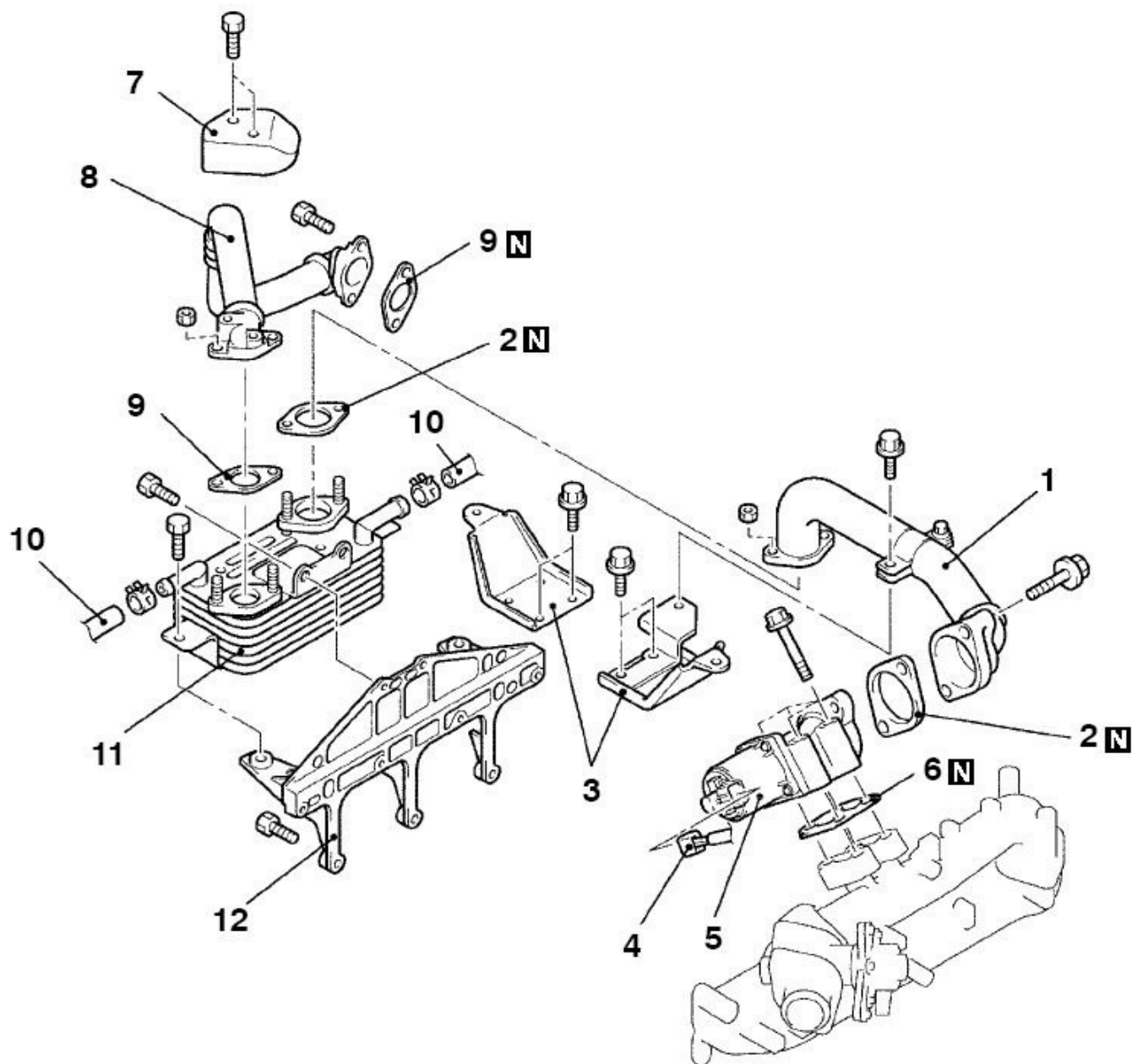
EGR simple, à commande par dépression, la plaque marqué 56,5 va en 2N, la plaque marqué 53 va en N6.

Voici le second type d'EGR sur 4M41 :



EGR avec refroidisseur des gaz air/air, à commande par dépression, la plaque marqué 56,5 va en 8N, la plaque marqué 53 va en N5.

Voici le troisième type d'EGR sur 4M41 :



www.chez-galium.com

EGR avec refroidisseur des gaz air/eau, à commande électrique, la plaque marqué 56,5 va en **9N**, la plaque marqué 53 va en **6N** si vous virez la vanne (5) au dessus du joint d'origine qui auras été inversé, si vous laissez la vanne en place, il suffit d'inversé le joint,

Attention sur les Pajero 3,2L DID répondant au normes antipollution **EURO-4** (a partir de 2005 normalement), le circuit EGR **ne peut pas** être bouché, sous peine de voir le moteur passer en mode sécurité.

Tour moteur maxi entre 2200 tr/m et 2500 tr/m, avec passage chez Mitsubishi pour réinitialiser le calculateur.

Si votre Pajero est de 2005 et que vous ne savez pas si il est au Normes **EURO-3** ou **EURO-4**, donnez moi le N° de serie de votre Pajero pour que je verifie.